

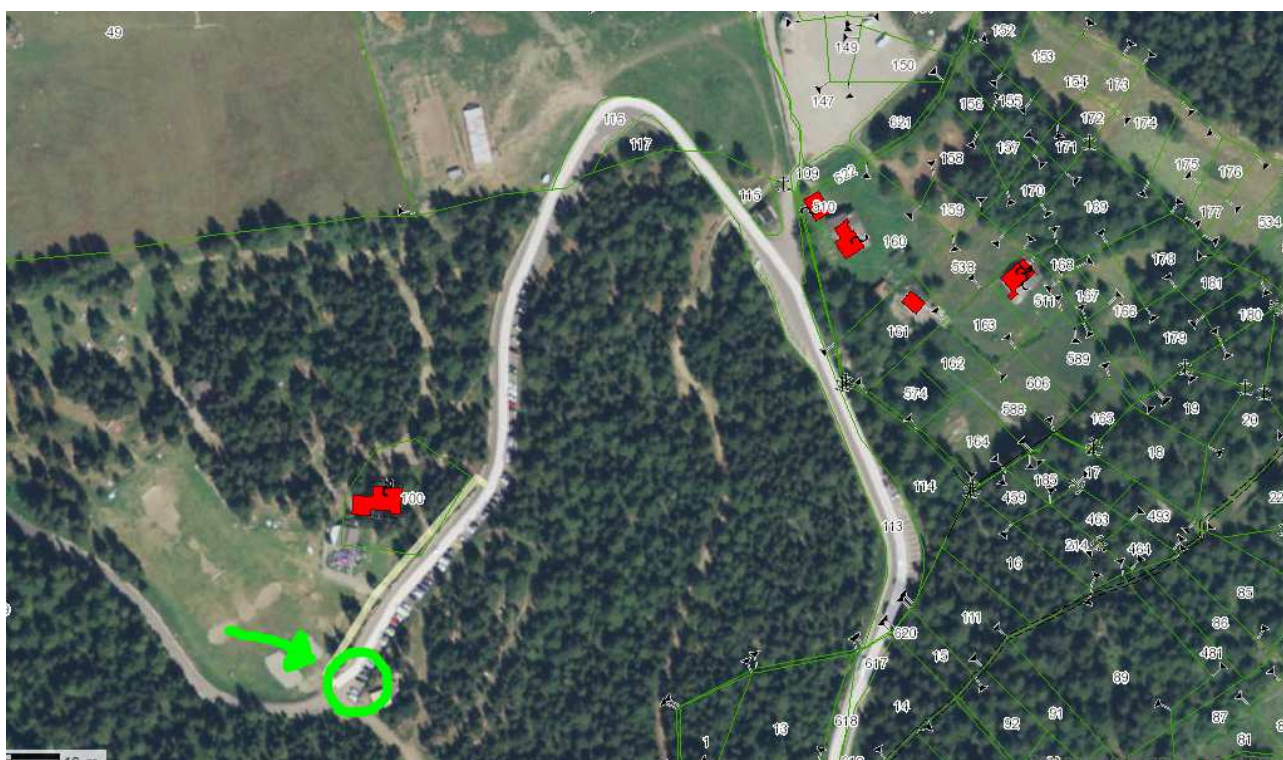
Censimento manufatti dismessi per raccolta rifiuti

1 – Plan Prorion (nicchia cemento armato di fronte pic-nic)

Fig. 15 n. 409 intestato a Comune di Torgnon

Misure in metri: larghezza x profondità x altezza

4 x 2,20 x 2,10h



2- Plan Prorion (casetta in legno su piazzale)

Fig. 22 n. 147 intestato a Comune di Torgnon

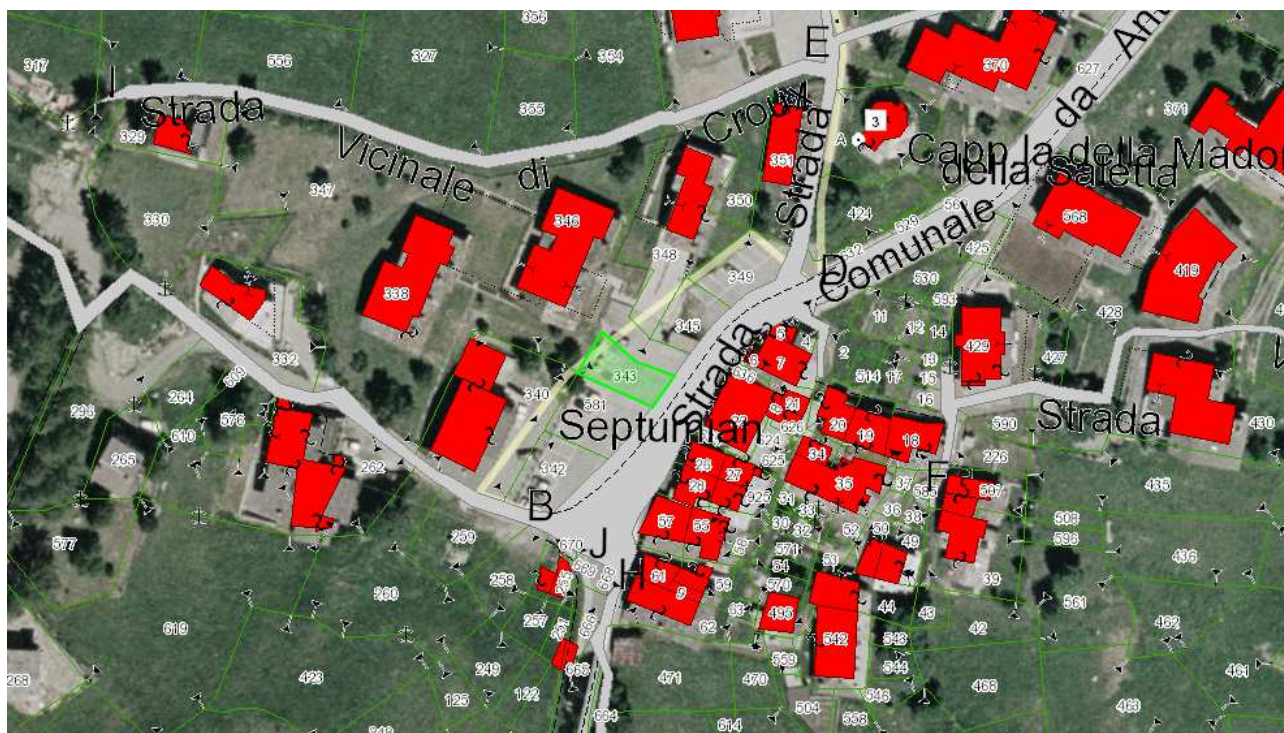
3,40 x 3,30 x 2,95h



3 – Septumian (nicchia cemento armato)

Fig. 22 n. 343 intestato a Comune di Torgnon

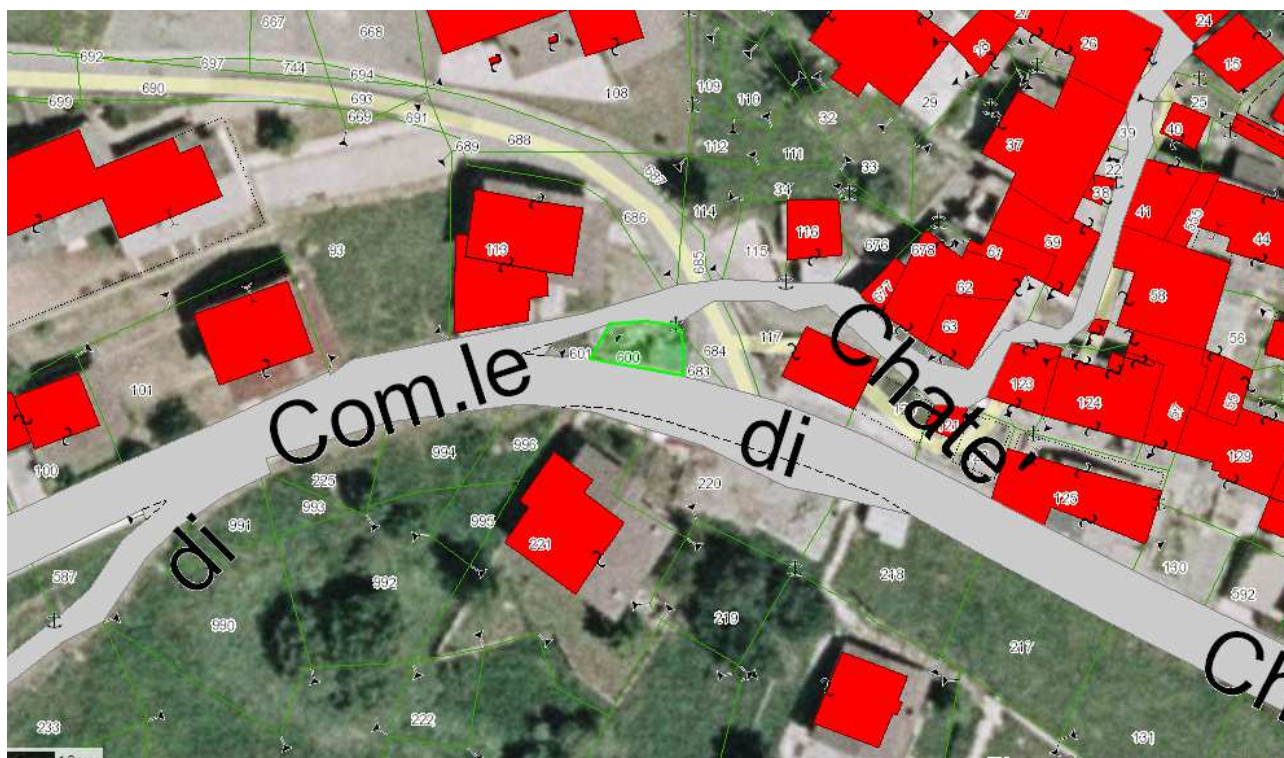
6,10 x 3 x 2,10h



4 – Chaté (nicchia cemento armato)

Fig. 17 n. 600 intestato a Vesan Vitale

3,60 x 2 x 2,10h



5 – Molinet (nicchia c.a. bivio Petit Monde)

Fg. 21 n. ??

3,50 x 1,5 x 2,10h



6 – Cheille – Croisettes

A – Piazzale Cheille (cemento armato) 2,50 x 2 x 2,30h

Fig. 20 n. 521 intestato a Comune di Torgnon



B – In fondo a rue Croisettes (cemento armato) 4 x 1,5 x 2,10h

Fig. 20 n. 514 intestato a Comune di Torgnon



C – Dopo bivio rue Croisettes (cemento armato) 4 x 2 x 2,10h

Fig. 21 n. 830 intestato a Comune di Torgnon



7 – Mongnod (chalet vicino Rectorie)

Fig. 21 n. 757 intestato a Comune di Torgnon

3,40 x 3,40 x 2,50h



8 – Vesan Dessous (nicchia cemento armato)

Fg. 19 n. ??

2 x 1,60 x 2,50h



11 – Tuson (nicchia cemento armato)

Fg. 20 n. 354 intestato a Regione VDA

4 x 2 x 2,10h



12 – Valleil (nicchia cemento armato)

Fg. 27 n. 934 intestato a Società Megan s.r.l.

3 x 1,50 x 2,10h



13 – Chesod (nicchia cemento armato)

Fig. 31 n. 542 intestato a Comune di Torgnon

4 x 2 x 2,10h

